

放課後児童健全育成事業
事業実施報告書

令和2年度

庄内アソビバプロジェクト

(施設名) 「アソビバキッズみかわ」

令和2年度 事業実施報告書

1 令和2年度事業報告について

近年、出生数の減少や都市への人口集中などにより、地域では急速な人口減少と少子高齢化が進行しています。また、女性の就業割合の高まりや核家族化の進行など、児童と家庭を取り巻く環境は大きく変化しています。

そのような中、三川町における学童保育所を利用する児童は、年々増加傾向であり、放課後や週末等に児童が安心して生活できる居場所を確保し、次代を担う児童の健全な育成を支援することが求められています。

令和2年度より当庄内アソビプロジェクトがその任にあたり、学童保育所を運営し始めました。しかしながら、新型コロナウイルス感染症の全国的な流行の中でのスタートであり、小学校の一斉休校により1日保育の実施期間が5月1日まで継続しました。その後の感染拡大等への対応等により計画のスケジュールに沿った運営については、大きな障害となりました。

このような状況にありながら、メールソフト（さくらメール）での全利用者への配信や新しく導入した入退管理システムの活用により利用者との連携を図りながら事業計画に沿って事業を展開してまいりました。

2 事業内容

放課後児童健全育成事業

保護者等が就労等により昼間家庭にいない児童に、家庭にかわる適切な遊び及び生活の場を与え、その健全な育成を図る。

3 事業者

庄内アソビプロジェクト（共同企業体）

代表者 クリーンサービス株式会社
構成員 一般社団法人庄内体験活動協議会
有限会社とがしスポーツ

4 事業所の名称及び所在地等

①名称 アソビバキッズみかわ
②所在地 三川町大字押切新田字扇添27-1（4月1日～6月27日）
〃 字桜木8-1（6月28日から）
（電話） 0235-64-8358
FAX 0235-64-8359

5 開所日及び時間

①平日 午前12時00分から午後7時00分まで
②土曜日 午前7時30分から午後6時00分まで
③休校日 午前7時30分から午後7時00分まで（臨時休校日を除く。）
④開所日 287日（平日241日、土曜日46日、月別は別紙1のとおり）

6 閉所日

①日曜日及び祝祭日（67日）
②お盆休み（3日）8月13日（木）～16日（日）
③年末年始休み（5日）12月30日（水）～翌年1月4日（月）
④臨時閉所日（3日）（6月27日、10月17日、3月27日）

7 保育料等利用者の負担金

- ①入所金 1,000円（年度契約により全利用者の負担）
- ②保育料 ・常時利用 1～3年生：月額10,000円
 " 4～6年生：月額 9,000円
 ※同一世帯での複数入所児童の下の子及びひとり親家庭は月額保育料から1,000円減額となります。
- ・長期休業日利用 全学年一律：1期12,000円
 ※1期は、3か月間です。
- ③おやつ代 1,200円（常時利用者は月額、長期休業利用者1期の額）
 ※年度途中の入退所の場合などは事業者が定める運営規則のとおりです。

8 保育児童数（4月1日現在登録数）

学年	1年生	2年生	3年生	4年生	5年生	6年生	計
常時利用 人数	31	24	17	5	8	1	86
長期休業日 利用人数		1	4	5	2		12
計	31	25	21	10	10	1	98

①年度途中の入所（常時利用のみ2名）

（5月）1年生1名、（3月）3年生1名

②年度途中の退所（常時利用のみ9名）

（5月）4年生1名・5年生1名、（6月）1年生1名、（7月）2年生1名・5年生1名、（11月）1年生1名・2年生1名、（2月）6年生1名、（1月）1年生1名

9 月別事業実施状況

月	事業等実施内容
4月	運営委員会（中止）、交通安全教室（中止）、
5月	5/26火災救急通報訓練・AED講習（職員）、5/19風水害対策訓練（職員）、5/27避難訓練
6月	6/2東郷小学校情報交換会、6/23不審者対策訓練（職員）、保護者説明会（中止、メール対応）、6/27新施設への引っ越し、6/30消火通報訓練・AED講習
7月	7/14押切小学校情報交換会
8月	8/1バザー、8/4横山小学校情報交換会、8/11、17映画観賞会、健康教室（中止） 8/27運営委員会
9月	9/24～25横山・東郷小学校保護者面接、
10月	10/13火災救急通報訓練・AED講習、10/14避難訓練、10/28次期入所児童募集案内及び入所説明会、10/10ふれあいヨガ教室
11月	11/26東郷小学校情報交換会、11/25次年度入所児童応募締切
12月	12/15押切小学校情報交換会、12/16運営委員会・入所児童審査会、12/16クリスマス会、10/28刺繍教室、習字教室（中止）
1月	1/7次期入所児童決定通知、防災教室（中止）
2月	各幼稚園保育園新入所児童引継（2/16みかわ幼稚園・2/18いのこ幼稚園）、2/25保護者説明会
3月	3/3ひな祭り、保護者面談（横山3/4～5、押切3/10～11、東郷3/8、10）3/23楽器教室、3/26発明クラブ体験教室、お手玉遊び（中止）

※誕生会＝毎月下旬に開催

10 地域及び関係機関との連携

① 地域

- ・新施設「テオトル」への移転に伴い、地元3地域自治会の代表者と話し合いの機会を設け、入所児童の通所見守り等安全対策への協力を依頼しました。
- ・地域住民及び保護者と児童の交流事業を実施するための講師の呼びかけを行い、刺繍教室等を実施しました。なお、新型コロナウイルス感染予防のため中止せざるを得ない事業もありました。

② 幼稚園等

- ・新入所児童の円滑な受け入れを実施するため、連携により個別情報の交換や引継を行いました。

③ 小学校

- ・入所児童の各所属小学校との情報交換会を行い、早期の課題把握等により適正に事業を遂行できるように努めました。
- ・通所途中の安全確保など発生する課題に応じ適宜連絡をとりあい解決策を検討しました。

④ 駐在所

- ・施設の安全と児童が通所する際の安全確保について依頼し、協力体制を整えました。（児童に連れ添って通所させてもらった事例がありました。）

⑤ 消防署

- ・通報訓練、避難訓練及びAED講習など防災について協力いただきました。

⑥ 三川町

- ・施設の管理、経営及び整備等で発生する課題について、その都度、連絡相談しながら施設運営を行わせていただきました。
- ・施設管理者が放課後子どもプラン運営委員会の委員の委嘱を受け、町の施策に協力させていただきました。

⑦ その他

- ・併設する子育て支援センターとは、施設の共有を時間帯を定めて使用することができるように調整しました。

11 その他

① 保護者の負担軽減

- ・自主の保護者会組織運営の負担を軽減するために、従来の保護者会を廃止し、事業は施設側の負担で実施することにしました。（なお、施設側への意見や要望等を行う機会としては、保護者説明会を代替として開催することにしました。）
- ・児童の傷害保険を全員加入することで、自己負担から施設側で負担することにしました。

② 情報の発信及び連絡体制

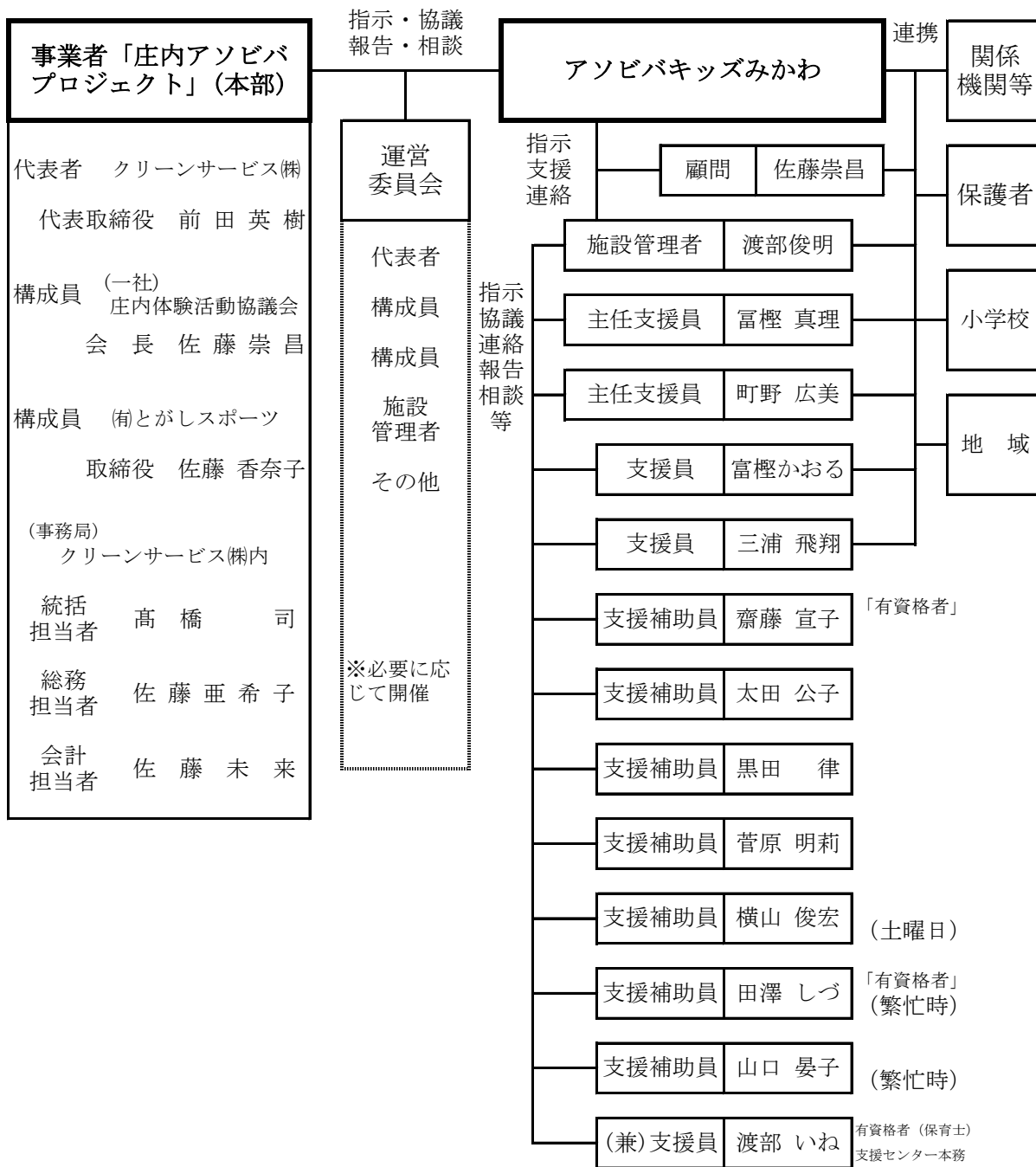
- ・施設と利用者側との連絡は、「さくら通信」で全員とメール交信できる体制を整えました。
- ・ホームページ（別紙2）を立ち上げ、保護者に対しての連絡と情報を発信できるようにしました。
- ・毎月、おたよりを発刊、保護者に対して月々の実施状況を報告しました。

③ 入退室システム

- ・入退室システムを導入し、逐次、利用児童数を把握できるようにしました。また、保護者側でも子どもの施設入退状況を同様に確認できるようにしました。

別表1 組織図

R3-3-31現在



別表2 収支決算書

令和2年度アソビバキッズみかわ収支決算書

【収入】

(単位：円)

科 目		予算額	決算額	比較	備 考	
1	負担金	保育料	9,510,000	9,451,000	59,000	
2		入所金	99,000	99,000		99人* @1000
3		長期利用料	384,000	372,000	12,000	1期(四半期) @12000
4		おやつ代	1,278,000	1,194,000	84,000	月額@1000
5	補助金	21,496,000	19,086,000	2,410,000	運営費補助金 17,286,000 処遇改善補助金 1,800,000	
6	雑収入		44	△44		
合 計		32,767,000	30,202,044	2,564,956		

【支出】

(単位：円)

科 目		予算額	支出済額	予算残額	備 考	
1	人件費	1 給料	14,497,000	13,373,640	1,123,360	施設管理者1名及び支援員4名分
		2 賃金	6,465,000	5,541,227	923,773	有期雇用4名、土曜日非常勤1名、登録パート3名分
		3 法定福利費	2,346,000	2,247,420	98,580	社会保険料等
		4 福利厚生費	435,000	299,617	135,383	健康診断、予防接種、被服貸与
		小計	23,743,000	21,461,904	2,281,096	
2	事業費	5 報償費	100,000	30,506	69,494	講師謝礼等
		6 食糧費	1,278,000	1,194,000	84,000	おやつ代
		7 広告宣伝費	200,000	157,460	42,540	パンフレット等
		8 委託費	100,000	59,070	40,930	ゴミ処理料等
		9 保険料	110,000	103,320	6,680	損害、傷病保険料
		10 図書研究費	100,000	36,938	63,062	書籍等
		11 会議費・諸会費・負担金	70,000	4,000	66,000	研修受講料
		12 事業用材料費	240,000	242,201	△2,201	児童用コミック、おもちゃ、救急用品ほか
		小計	2,198,000	1,827,495	370,505	
3	事務費	13 旅費交通費	120,000	22,927	97,073	研修受講旅費、行動旅費等
		14 光熱水費	30,000	23,408	6,592	灯油代
		15 通信運搬費	180,000	169,400	10,600	インターネット、電話料、切手
		16 使用料・賃借料	1,030,000	1,029,343	657	施設賃借料及び付属経費
		17 消耗品費	690,000	614,797	75,203	コピー代、事務用品、掃除用品等
		18 修繕費等	134,000	210,200	△76,200	吊戸棚移設、ドアガラリ補強、引戸錠、通路ビクチャーレール、通路間仕切り
		19 手数料	40,000	29,632	10,368	機器設置、振込手数料
		20 租税公課	10,000	1,000	9,000	収入印紙
		21 雑費	52,000	52,104	△104	コンセント設置、フィルム貼付
		22 感染症予防対策費	1,000,000	1,033,646	△33,646	ジアイーノ、未接触体温計、消毒用アルコール、サージカルマスク
小計	3,286,000	3,186,457	99,543			
4	22 管理費	3,540,000	3,726,188	△186,188	ノートパソコン、入退管理システム、顧問料、本部事務費	
合 計		32,767,000	30,202,044	2,564,956		

収入－支出		0		
-------	--	---	--	--

日	4月								5月								6月							
	曜日	開所時間 (h)			利用児童数(人)			曜日	開所時間 (h)			利用児童数(人)			曜日	開所時間 (h)			利用児童数(人)					
		1組	2組	計	1組	2組	計		1組	2組	計	1組	2組	計										
1	水	7:30	~	19:00	11.5	28	36	64	金	7:30	~	18:30	11	18	19	37	月	12:00	~	19:00	7	35	34	69
2	木	7:30	~	19:00	11.5	28	30	58	土	7:30	~	18:00	10.5	6	6	12	火	12:00	~	19:00	7	33	35	68
3	金	7:30	~	19:00	11.5	23	31	54	日	閉所日						水	12:00	~	19:00	7	33	36	69	
4	土	7:30	~	18:00	10.5	4	12	16	月	"						木	12:00	~	19:00	7	34	29	63	
5	日	閉所日						火	"						金	12:00	~	19:00	7	29	32	61		
6	月	7:30	~	19:00	11.5	26	29	55	水	"						土	7:30	~	18:00	10.5	6	10	16	
7	火	7:30	~	18:30	11	27	30	57	木	12:00	~	19:00	7	14	14	28	日	閉所日						
8	水	7:30	~	18:30	11	18	28	46	金	12:00	~	19:00	7	25	21	46	月	12:00	~	19:00	7	35	36	71
9	木	7:30	~	18:30	11	22	26	48	土	7:30	~	18:00	10.5	6	6	12	火	12:00	~	19:00	7	34	34	68
10	金	7:30	~	18:30	11	23	30	53	日	閉所日						水	12:00	~	19:00	7	34	33	67	
11	土	7:30	~	18:00	10.5	8	7	15	月	12:00	~	19:00	7	29	31	60	木	12:00	~	19:00	7	31	30	61
12	日	閉所日						火	12:00	~	19:00	7	29	29	58	金	12:00	~	19:00	7	31	32	63	
13	月	7:30	~	18:30	11	26	24	50	水	12:00	~	19:00	7	32	34	66	土	7:30	~	18:00	10.5	3	4	7
14	火	7:30	~	18:30	11	25	30	55	木	12:00	~	19:00	7	32	30	62	日	閉所日						
15	水	7:30	~	18:30	11	23	32	55	金	12:00	~	19:00	7	31	33	64	月	12:00	~	19:00	7	32	35	67
16	木	7:30	~	18:30	11	26	30	56	土	7:30	~	18:00	10.5	8	4	12	火	12:00	~	19:00	7	31	37	68
17	金	7:30	~	18:30	11	28	26	54	日	閉所日						水	12:00	~	19:00	7	33	34	67	
18	土	7:30	~	18:00	10.5	6	6	12	月	12:00	~	19:00	7	34	31	65	木	12:00	~	19:00	7	37	32	69
19	日	閉所日						火	12:00	~	19:00	7	36	32	68	金	12:00	~	19:00	7	34	29	63	
20	月	7:30	~	18:30	11	20	22	42	水	12:00	~	19:00	7	34	35	69	土	7:30	~	18:00	10.5	7	7	14
21	火	7:30	~	18:30	11	18	22	40	木	12:00	~	19:00	7	35	35	70	日	閉所日						
22	水	7:30	~	18:30	11	23	29	52	金	12:00	~	19:00	7	30	29	59	月	12:00	~	19:00	7	32	34	66
23	木	7:30	~	18:30	11	24	25	49	土	7:30	~	18:00	10.5	9	7	16	火	12:00	~	19:00	7	37	34	71
24	金	7:30	~	18:30	11	22	27	49	日	閉所日						水	12:00	~	19:00	7	34	33	67	
25	土	7:30	~	18:00	10.5	5	7	12	月	12:00	~	19:00	7	35	34	69	木	12:00	~	19:00	7	34	30	64
26	日	閉所日						火	12:00	~	19:00	7	35	32	67	金	12:00	~	19:00	7	33	32	65	
27	月	7:30	~	18:30	11	22	21	43	水	12:00	~	19:00	7	32	32	64	土	臨時閉所日						
28	火	7:30	~	18:30	11	22	25	47	木	12:00	~	19:00	7	30	29	59	日	閉所日						
29	水	閉所日						金	12:00	~	19:00	7	30	24	54	月	12:00	~	19:00	7	41	38	79	
30	木	7:30	~	18:30	11	26	23	49	土	7:30	~	18:00	10.5	5	5	10	火	12:00	~	19:00	7	34	34	68
31	-	-	-	-	-	-	-	-	日	閉所日						-	-	-	-	-	-	-	-	-
計	開所日数(日)	25	4	延利用児童数(人)	523	608	1,131	開所日数(日)	23	5	延利用児童数(人)	575	552	1,127	開所日数(日)	25	3	延利用児童数(人)	757	754	1,511			
累計	1組	25	21	1,131	1組	48	2組	39	2,258	1組	73	2組	61	3,769										

(長期休業日)4/1~4/6

(1日開所日)4/7~5/1

※ は、1支援単位のみ

(7~9月)

日	7月								8月								9月								
	曜日	開所時間 (h)				利用児童数(人)			曜日	開所時間 (h)				利用児童数(人)			曜日	開所時間 (h)				利用児童数(人)			
		1組	2組	計	1組	2組	計	1組		2組	計	1組	2組	計	1組	2組		計							
1	水	12:00	~	19:00	7	35	33	68	土	7:30	~	18:00	10.5	8	5	13	火	12:00	~	19:00	7	34	32	66	
2	木	12:00	~	19:00	7	36	29	65	日	閉所日							水	12:00	~	19:00	7	33	31	64	
3	金	12:00	~	19:00	7	30	27	57	月	12:00	~	19:00	7	32	30	62	木	12:00	~	19:00	7	34	29	63	
4	土	7:30	~	18:00	10.5	5	5	10	火	12:00	~	19:00	7	33	34	67	金	12:00	~	19:00	7	32	30	62	
5	日	閉所日							水	12:00	~	19:00	7	34	33	67	土	7:30	~	18:00	10.5	4	5	9	
6	月	12:00	~	19:00	7	35	35	70	木	7:30	~	19:00	11.5	29	27	56	日	閉所日							
7	火	12:00	~	19:00	7	35	35	70	金	7:30	~	19:00	11.5	29	27	56	月	12:00	~	19:00	7	30	32	62	
8	水	12:00	~	19:00	7	30	34	64	土	7:30	~	18:00	10.5	11	6	17	火	12:00	~	19:00	7	36	33	69	
9	木	12:00	~	19:00	7	33	30	63	日	閉所日							水	12:00	~	19:00	7	33	27	60	
10	金	12:00	~	19:00	7	29	25	54	月	閉所日							木	12:00	~	19:00	7	34	27	61	
11	土	7:30	~	18:00	10.5	6	5	11	火	7:30	~	19:00	11.5	21	18	39	金	12:00	~	19:00	7	27	26	53	
12	日	閉所日							水	7:30	~	19:00	11.5	20	15	35	土	7:30	~	18:00	10.5	3	5	8	
13	月	12:00	~	19:00	7	32	32	64	木	閉所日							日	閉所日							
14	火	12:00	~	19:00	7	38	38	76	金	閉所日							月	12:00	~	19:00	7	37	30	67	
15	水	12:00	~	19:00	7	33	33	66	土	閉所日							火	12:00	~	19:00	7	36	31	67	
16	木	12:00	~	19:00	7	35	28	63	日	閉所日							水	12:00	~	19:00	7	34	29	63	
17	金	12:00	~	19:00	7	31	26	57	月	7:30	~	19:00	11.5	26	25	51	木	12:00	~	19:00	7	31	28	59	
18	土	7:30	~	18:00	10.5	6	6	12	火	7:30	~	19:00	11.5	27	24	51	金	12:00	~	19:00	7	27	30	57	
19	日	閉所日							水	7:30	~	19:00	11.5	30	30	60	土	7:30	~	18:00	10.5	8	5	13	
20	月	12:00	~	19:00	7	36	34	70	木	7:30	~	19:00	11.5	32	28	60	日	閉所日							
21	火	12:00	~	19:00	7	34	35	69	金	12:00	~	19:00	7	21	20	41	月	閉所日							
22	水	12:00	~	19:00	7	35	32	67	土	7:30	~	18:00	10.5	5	6	11	火	閉所日							
23	木	閉所日							日	閉所日							水	12:00	~	19:00	7	32	32	64	
24	金	閉所日							月	12:00	~	19:00	7	36	33	69	木	12:00	~	19:00	7	32	29	61	
25	土	7:30	~	18:00	10.5	5	3	8	火	12:00	~	19:00	7	32	34	66	金	12:00	~	19:00	7	28	28	56	
26	日	閉所日							水	12:00	~	19:00	7	33	35	68	土	7:30	~	18:00	10.5	7	5	12	
27	月	12:00	~	19:00	7	36	35	71	木	12:00	~	19:00	7	33	25	58	日	閉所日							
28	火	12:00	~	19:00	7	31	30	61	金	12:00	~	19:00	7	33	29	62	月	12:00	~	19:00	7	35	34	69	
29	水	12:00	~	19:00	7	34	32	66	土	7:30	~	18:00	10.5	5	8	13	火	12:00	~	19:00	7	32	27	59	
30	木	12:00	~	19:00	7	35	29	64	日	閉所日							水	12:00	~	19:00	7	33	32	65	
31	金	12:00	~	19:00	7	32	30	62	月	12:00	~	19:00	7	34	33	67	-	-	-	-	-	-	-		
計	開所日数(日)	25	4	延利用児童数(人)	727	681	1,408	開所日数(日)	22	4	延利用児童数(人)	564	525	1,089	開所日数(日)	24	4	延利用児童数(人)	672	617	1,289				
累計	1組	98	2組	82	5,177			1組	120	2組	100	6,266			1組	144	2組	120	7,555						

(長期休業日) 押8/6~8/18、横・東8/8~8/18

(10~12月)

日	10月							11月							12月									
	曜日	開所時間 (h)			利用児童数(人)			曜日	開所時間 (h)			利用児童数(人)			曜日	開所時間 (h)			利用児童数(人)					
		1組	2組	計	1組	2組	計		1組	2組	計	1組	2組	計										
1	木	12:00	~	19:00	7	33	30	63	日	閉所日						火	12:00	~	19:00	7	32	32	64	
2	金	12:00	~	19:00	7	27	26	53	月	12:00	~	19:00	7	33	29	62	水	12:00	~	0.79	7	35	28	63
3	土	7:30	~	18:00	10.5	4	6	10	火	閉所日						木	12:00	~	0.79	7	32	29	61	
4	日	閉所日						水	12:00	~	19:00	7	33	31	64	金	12:00	~	19:00	7	29	32	61	
5	月	12:00	~	19:00	7	31	32	63	木	12:00	~	19:00	7	30	28	58	土	7:30	~	18:00	10.5	6	8	14
6	火	12:00	~	19:00	7	33	32	65	金	12:00	~	19:00	7	31	32	63	日	閉所日						0
7	水	12:00	~	19:00	7	31	30	61	土	7:30	~	18:00	10.5	9	7	16	月	12:00	~	19:00	7	31	31	62
8	木	12:00	~	19:00	7	32	26	58	日	閉所日						火	12:00	~	19:00	7	33	30	63	
9	金	12:00	~	19:00	7	26	29	55	月	12:00	~	19:00	7	35	31	66	水	12:00	~	19:00	7	33	26	59
10	土	7:30	~	18:00	10.5	5	5	10	火	12:00	~	19:00	7	34	33	67	木	12:00	~	19:00	7	31	29	60
11	日	閉所日						水	12:00	~	19:00	7	34	32	66	金	12:00	~	19:00	7	30	31	61	
12	月	12:00	~	19:00	7	35	33	68	木	12:00	~	19:00	7	33	26	59	土	7:30	~	18:00	10.5	6	8	14
13	火	12:00	~	19:00	7	34	32	66	金	12:00	~	19:00	7	27	27	54	日	閉所日						0
14	水	12:00	~	19:00	7	33	29	62	土	7:30	~	18:00	10.5	2	5	7	月	12:00	~	19:00	7	33	25	58
15	木	12:00	~	19:00	7	31	28	59	日	閉所日						火	12:00	~	19:00	7	31	27	58	
16	金	12:00	~	19:00	7	28	31	59	月	7:30	~	19:00	11.5	27	27	54	水	12:00	~	19:00	7	31	28	59
17	土	臨時閉所日			0	0	0	火	12:00	~	19:00	7	35	34	69	木	12:00	~	19:00	7	34	26	60	
18	日	閉所日						水	12:00	~	19:00	7	32	31	63	金	12:00	~	19:00	7	30	30	60	
19	月	7:30	~	19:00	11.5	18	21	39	木	12:00	~	19:00	7	30	25	55	土	7:30	~	18:00	10.5	6	4	10
20	火	12:00	~	19:00	7	35	31	66	金	12:00	~	19:00	7	25	24	49	日	閉所日						0
21	水	12:00	~	19:00	7	30	24	54	土	7:30	~	18:00	10.5	6	6	12	月	12:00	~	19:00	7	34	28	62
22	木	12:00	~	19:00	7	28	26	54	日	閉所日						火	12:00	~	19:00	7	34	26	60	
23	金	12:00	~	19:00	7	29	26	55	月	閉所日						水	12:00	~	19:00	7	33	32	65	
24	土	7:30	~	18:00	10.5	6	6	12	火	12:00	~	19:00	7	36	27	63	木	7:30	~	19:00	11.5	25	25	50
25	日	閉所日						水	12:00	~	19:00	7	32	28	60	金	7:30	~	19:00	11.5	28	24	52	
26	月	12:00	~	19:00	7	34	31	65	木	12:00	~	19:00	7	30	24	54	土	7:30	~	18:00	10.5	7	4	11
27	火	12:00	~	19:00	7	33	30	63	金	12:00	~	19:00	7	27	27	54	日	閉所日						0
28	水	12:00	~	19:00	7	30	29	59	土	7:30	~	18:00	10.5	8	6	14	月	7:30	~	19:00	11.5	22	21	43
29	木	12:00	~	19:00	7	34	25	59	日	閉所日						火	7:30	~	19:00	11.5	8	8	16	
30	金	12:00	~	19:00	7	27	31	58	月	12:00	~	19:00	7	31	34	65	水	閉所日						0
31	土	7:30	~	18:00	10.5	5	6	11	-	-					-	木	閉所日						0	
計	開所日数(日)	26	1	延利用児童数(人)	692	655	1,347	開所日数(日)	23	3	延利用児童数(人)	620	574	1,194	開所日数(日)	25	1	延利用児童数(人)	654	592	1,246			
累計	1組	170	2組	145	8,902			1組	193	2組	165	10,096			1組	218	2組	189	11,342					

(長期休業日)押12/26~1/5、東12/24~1/7、横12/26~1/7

(1~3月)

日	1月						2月						3月											
	曜日	開所時間 (h)			利用児童数(人)			曜日	開所時間 (h)			利用児童数(人)			曜日	開所時間 (h)			利用児童数(人)					
		1組	2組	計	1組	2組	計		1組	2組	計	1組	2組	計										
1	金	閉所日					0	月	12:00	~	19:00	7	26	30	56	月	12:00	~	19:00	7	34	30	64	
2	土	閉所日					0	火	12:00	~	19:00	7	32	28	60	火	12:00	~	19:00	7	34	28	62	
3	日	閉所日					0	水	12:00	~	19:00	7	29	28	57	水	12:00	~	19:00	7	36	29	65	
4	月	閉所日					0	木	12:00	~	19:00	7	30	28	58	木	12:00	~	19:00	7	33	24	57	
5	火	7:30	~	19:00	11.5	15	13	28	金	12:00	~	19:00	7	31	25	56	金	12:00	~	19:00	7	30	30	60
6	水	7:30	~	19:00	11.5	27	22	49	土	7:30	~	18:00	10.5	2	1	3	土	7:30	~	18:00	10.5	7	7	14
7	木	7:30	~	19:00	11.5	22	20	42	日	閉所日					0	日	閉所日						0	
8	金	12:00	~	19:00	7	30	24	54	月	7:30	~	19:00	11.5	26	27	53	月	12:00	~	19:00	7	35	27	62
9	土	7:30	~	18:00	10.5	5	2	7	火	12:00	~	19:00	7	32	28	60	火	12:00	~	19:00	7	35	27	62
10	日	閉所日					0	水	12:00	~	19:00	7	32	28	60	水	12:00	~	19:00	7	32	28	60	
11	月	閉所日					0	木	閉所日					0	木	12:00	~	19:00	7	29	26	55		
12	火	12:00	~	19:00	7	34	29	63	金	12:00	~	19:00	7	29	29	58	金	12:00	~	19:00	7	31	28	59
13	水	12:00	~	19:00	7	32	27	59	土	7:30	~	18:00	10.5	10	7	17	土	7:30	~	18:00	10.5	7	5	12
14	木	12:00	~	19:00	7	32	27	59	日	閉所日					0	日	閉所日						0	
15	金	12:00	~	19:00	7	32	31	63	月	12:00	~	19:00	7	31	30	61	月	12:00	~	19:00	7	32	28	60
16	土	7:30	~	18:00	10.5	6	7	13	火	12:00	~	19:00	7	31	25	56	火	12:00	~	19:00	7	34	28	62
17	日	閉所日					0	水	12:00	~	19:00	7	32	25	57	水	12:00	~	19:00	7	32	27	59	
18	月	12:00	~	19:00	7	33	32	65	木	12:00	~	19:00	7	32	26	58	木	12:00	~	19:00	7	29	29	58
19	火	12:00	~	19:00	7	28	27	55	金	12:00	~	19:00	7	32	28	60	金	7:30	~	19:00	11.5	25	19	44
20	水	12:00	~	19:00	7	29	25	54	土	7:30	~	18:00	10.5	6	8	14	土	閉所日						0
21	木	12:00	~	19:00	7	28	27	55	日	閉所日					0	日	閉所日						0	
22	金	12:00	~	19:00	7	28	31	59	月	12:00	~	19:00	7	30	31	61	月	7:30	~	19:00	11.5	28	25	53
23	土	7:30	~	18:00	10.5	3	7	10	火	閉所日					0	火	7:30	~	19:00	11.5	28	25	53	
24	日	閉所日					0	水	12:00	~	19:00	7	33	25	58	水	7:30	~	19:00	11.5	27	25	52	
25	月	12:00	~	19:00	7	32	29	61	木	12:00	~	19:00	7	32	25	57	木	7:30	~	19:00	11.5	27	25	52
26	火	12:00	~	19:00	7	31	26	57	金	12:00	~	19:00	7	29	29	58	金	7:30	~	19:00	11.5	30	18	48
27	水	12:00	~	19:00	7	33	26	59	土	7:30	~	18:00	10.5	9	7	16	土	臨時閉所日						0
28	木	12:00	~	19:00	7	30	25	55	日	閉所日					0	日	閉所日						0	
29	金	12:00	~	19:00	7	28	24	52	-	-	-	-	-	-	月	7:30	~	19:00	11.5	28	24	52		
30	土	7:30	~	18:00	10.5	7	6	13	-	-	-	-	-	-	火	7:30	~	19:00	11.5	26	25	51		
31	日	閉所日					0	-	-	-	-	-	-	-	水	7:30	~	19:00	11.5	29	22	51		
計	開所日数(日)	22	1	延利用児童数(人)	545	487	1,032	開所日数(日)	22	4	延利用児童数(人)	576	518	1,094	開所日数(日)	25	2	延利用児童数(人)	718	609	1,327			
累計	1組	240	2組	210	12,374			1組	262	2組	228	13,468			1組	287	2組	251	日	延人数	14,795			

(長期休業日)3/19~3/31